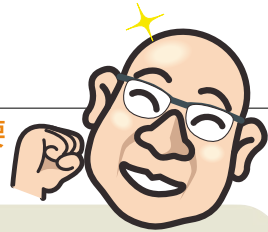


福内かずゆき



私が政治に参画し行動が必要だと思った理由!

30年近く熱血教師として教壇に立ち、子どもの教育を担ってきたことでそのありがたについて、近年ますます思うところあり。



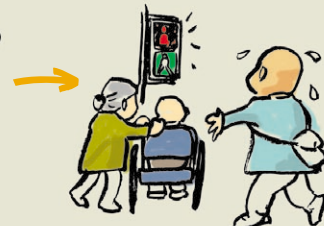
高校のソフトテニス部を強豪チームに育て上げた経験から、子どもたちが生き生きとして人を思いやる心を持って育つことが将来的に地域の活性化につながると確信。



市のPTA会長や民生委員などを歴任、保護者・地域住民の側に立つ機会を得て、地域を良くするには何をめざしてどう行動すべきか実感。



これまでの社会を担ってきた高齢者を思いやる心をみんながどうしたら持てるか、行政の現実の施策の改善について行動の必要を感じた。



皆さんの声を政策・行政にしっかり反映させます!

このように仕事や社会活動を通して地域の実態を目にし、体験してきた中で、政策や行政がやりきれていない改革すべき様々な問題を感じました。また数多くの地域の皆さんの声を聞き、どうしても自分が声をあげて問題に取り組みなければならないと実感し、まず行動を起こそうと思立ちました。

皆さまのご支援をお願いいたします。

福内かずゆき 自己紹介

- 生まれ** 昭和32年12月21日(55歳)
- 学校**
 - ・黒崎小学校(S45卒)、黒崎中学校(S48卒)
 - ・東海大学第五高等学校理数科(S51卒)
 - ・九州国際大学法経学部法律学科(S55卒)
 - ・仏教大学にて小学校教諭免許取得(S56)
- 社会人として**
 - ・昭和55年北九州市立小学校の教員を皮切りに、自由ヶ丘高等学校(旧八幡西高等学校)社会科教諭を経て、30年近く教壇に立ち数多くの子どもたちを育てる。
 - ・自由ヶ丘高校ではソフトテニス部監督を務め、全国高校総合体育大会に12回出場(全国5位)、全日本選手権大会(天皇杯)出場、ジュニアオリンピック全国3位、などの実績を残す。
 - ・また市立高須中学校PTA会長、北九州市PTA協議会会長、九州PTA協議会副会長を歴任。
 - ・平成20年からは民生委員・児童委員なども勤め、地域に根ざし、地域をよりよくする活動を精力的に行っている。

- 愛する家族** 妻、子供4人(娘3人、息子1人)、母(81歳)
- 尊敬する人** 武田鉄矢(中でも3年B組金八先生役は大好き)
- 好きな言葉** 「感謝」
- 好きな食べ物** ソフトクリーム (テニスもソフト(^_^))



福内かずゆき 後援会事務所

〒806-0044 北九州市八幡西区相生町1-1
エイトビル 2F 福内かずゆき事務所
TEL:(093)616-6871 FAX:(093)616-6872
Eメール:fukuwauti.oniwasoto@gmail.com

●ホームページも
ご覧ください

北九州に

福内

鬼は外



ふく うち

福内

かずゆき

