

私のまちづくり理念

高齢者も子どもたちも  
住民みんなが主役になって…

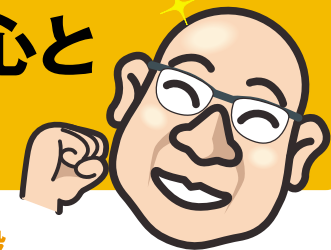
そのために

笑顔あふれる  
まちづくり  
安心して暮らせる  
まちづくり

そして  
思いやりにあふれ  
心つながるまちを  
みんなで実現しましょう



長い経験を生かし、挑戦する熱い心と  
行動でこんな施策をすすめます。



■高齢者への気配りネットワークづくり

高齢者の方(特にひとり暮らし)に異変があった時、  
すぐに気が付き対処できるネットワークづくり。

新聞配達、郵便配達、個別宅配の方々など、高齢者の方の  
お住まいに物が滞るなどの異変にいち早く気づける立場  
の方々、すぐに民生委員や関係部署に連絡できる体制  
づくりを提言し実現します。地域全体で高齢者を支援し  
ていく意識の向上とシステムの構築を目指します。

介護・福祉の支援態勢をさらに充実させます。

高齢者の支援には医療関係者、ケアマネジャーをはじめ  
介護福祉関係者と地域の民生委員などとの連携が必要  
です。各方面の関係者の負担を軽減するような施策を  
提言し行動してまいります。

高齢者と地域住民がコミュニケーションを図り、  
交流できる場を設けます。

家に引きこもりがちになる高齢  
者を社会活動にすこしでも参加  
できるような環境づくりを実現  
します。



■子どもたちが“のびのび”学べるように

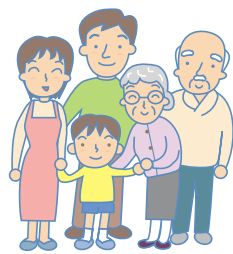
クラスの子もたちに目が行き届くような  
ゆとりある環境づくりを。

「いじめ」の問題も、「30人学級」「1クラス2人担任制」  
などの実現で、先生が子ども一人ひとりの学校での行動  
や変化に目を配り、「家庭・学校・地域」で協力して子ども  
たちと熱意をもって向かい合えば、必ず解決して行ける  
と考えます。

■子育てサロンの開設

育児に様々な悩みや不安を抱える方々が、  
安心して子育てができるような環境の充実。

学校の校舎の空き教室や商店街  
の空き店舗を活用します。  
同じ育児の悩みや不安をもった  
方々が話し合える場を設け、子育て  
の先輩である高齢者の方から  
アドバイスを受けられる環境を  
つくります。



▼地域力を高める活動を続けています



鬼は外 福は内 ぶくうち 福内かずゆき